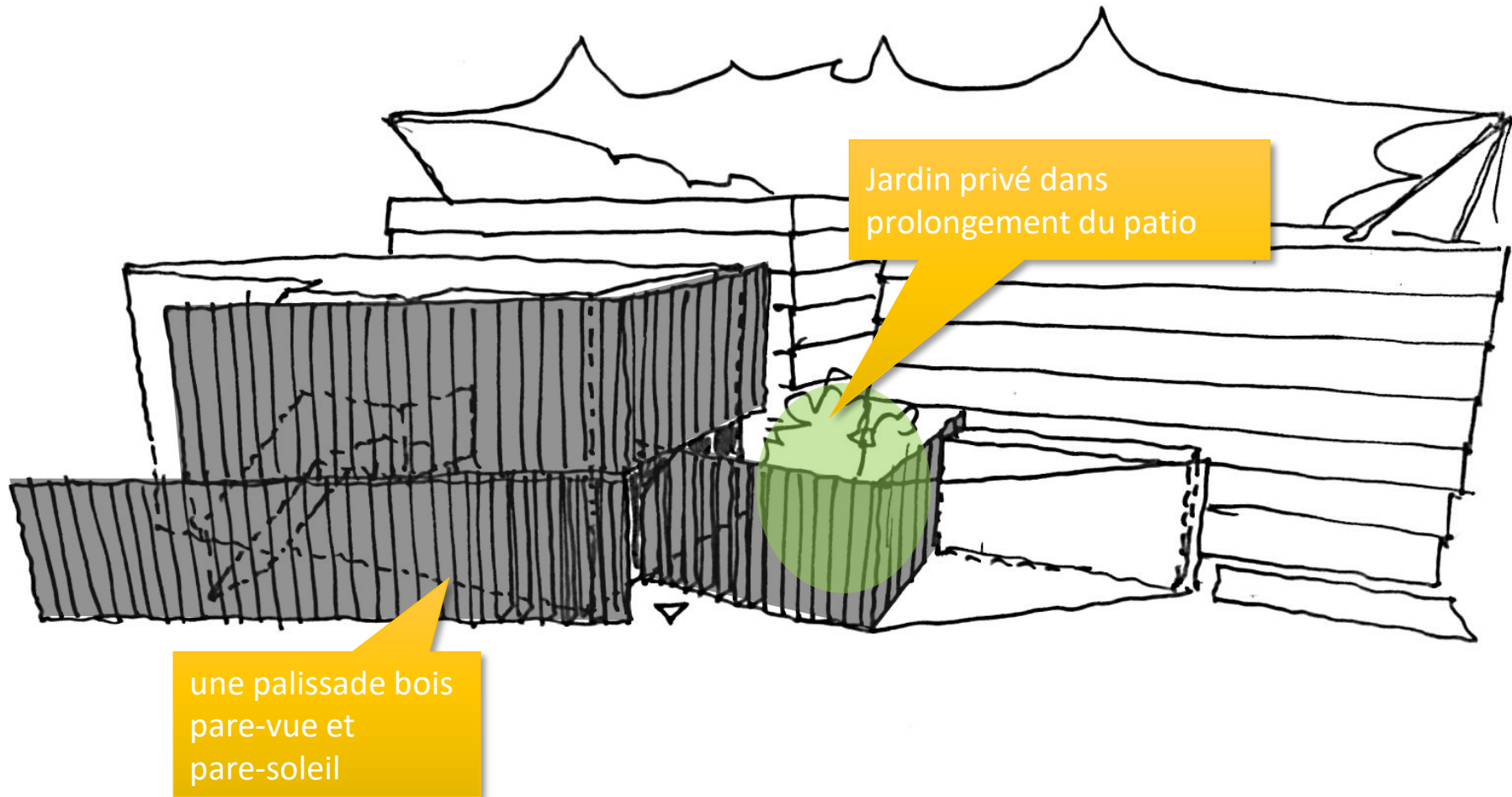


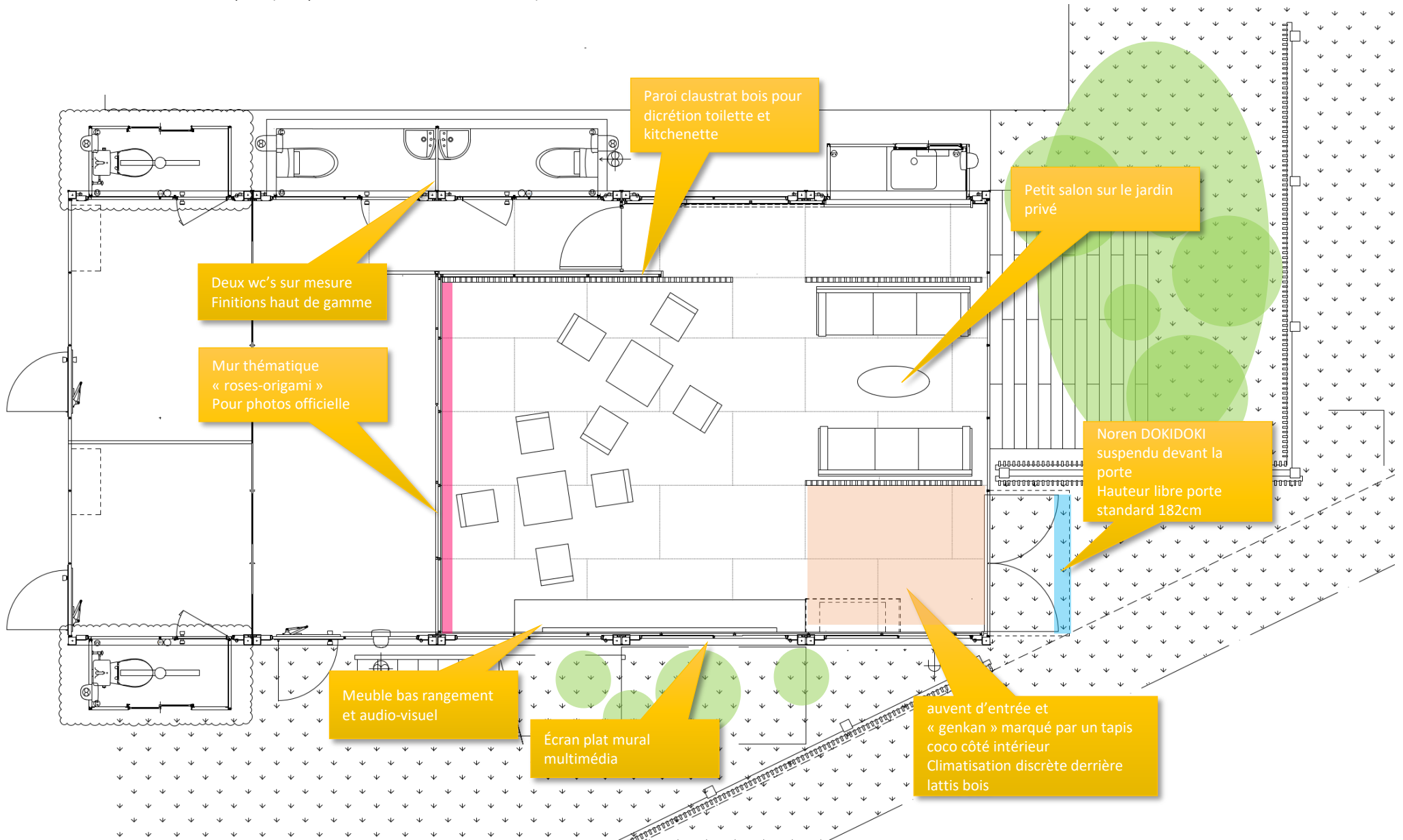
Cohérents avec les principes d'économie circulaire du pavillon, le quartier VIP et les bureaux de l'administrations seront aménagés dans des baraquements provisoires de location.

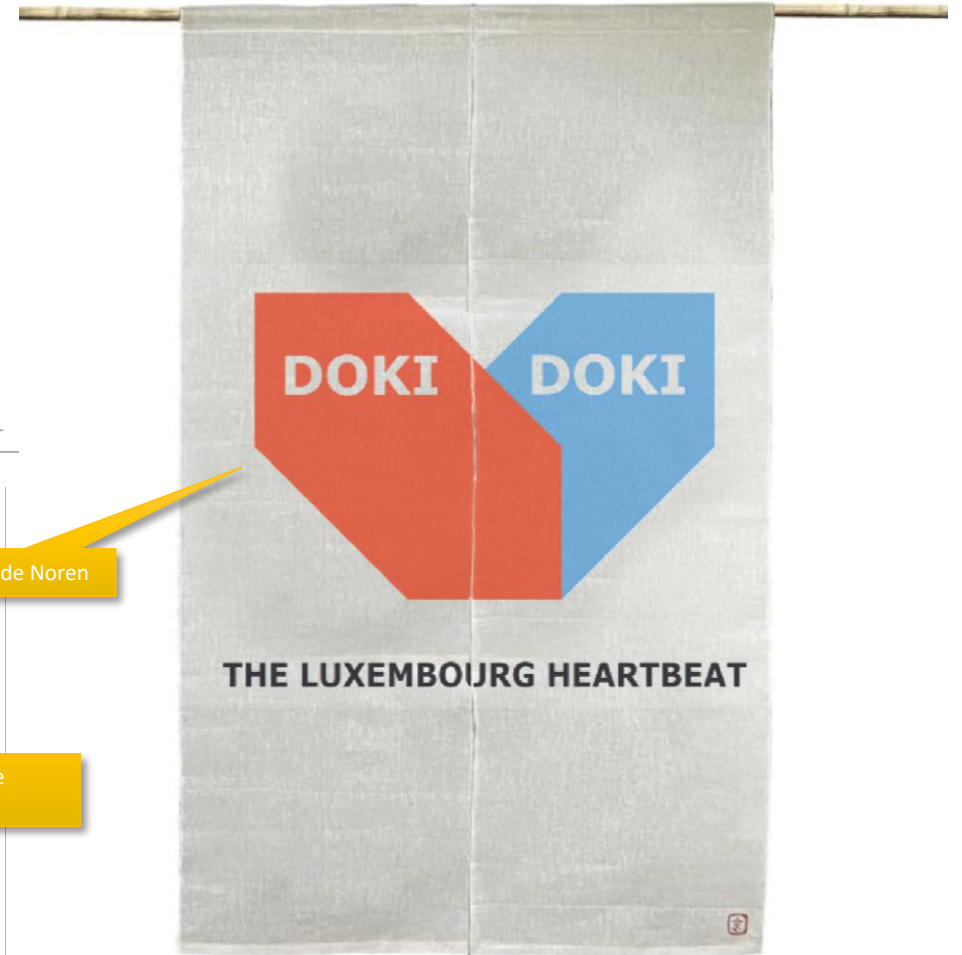
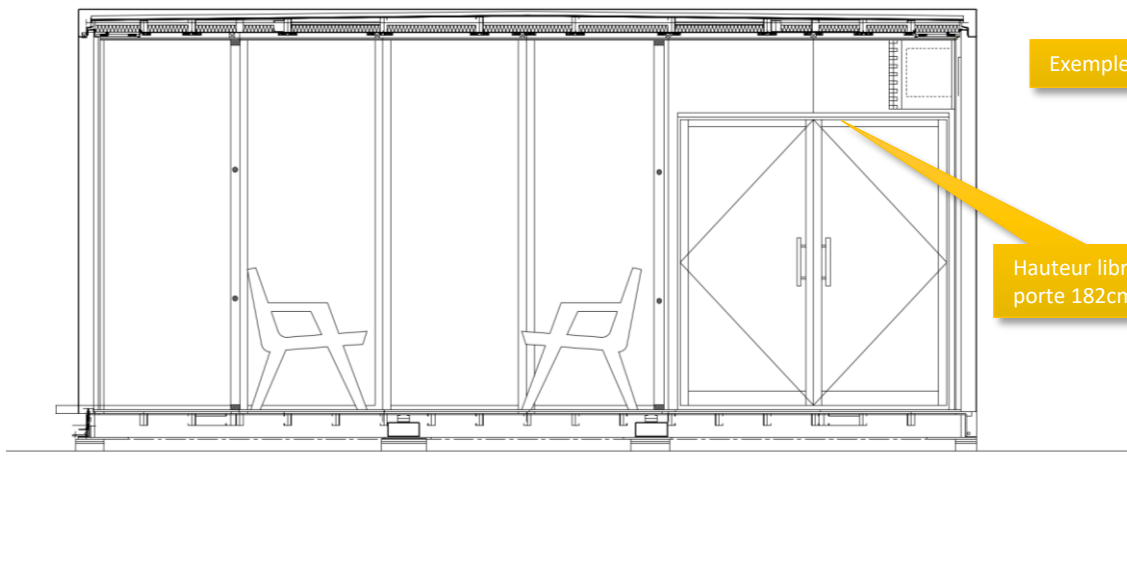
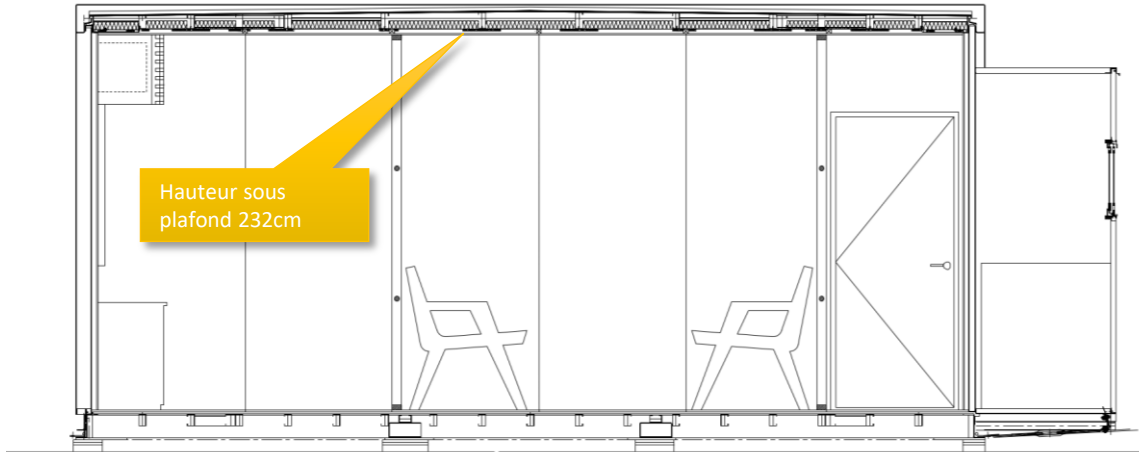
Toutefois il importe d'apporter à ces quartiers une touche particulière inattendue dans ce type de construction. Pas de luxe ostentatoire mais une belle simplicité qui exprime l'intention du Luxembourg de se montrer tel qu'il est avec authenticité, pragmatisme des choix et des priorités, qualité de l'accueil et attention aux personnes.

PAVILLON OSAKA 2025
AMENAGEMENT QUARTIER VIP
28/03/2024



Voici donc la disposition des espaces répartis sur 3 modules de baraquements. Les espaces sont restreints. Les hauteurs aussi. Nous sommes au Japon. (voir plans côté en annexe du dossier)





Murs, sols et plafonds seront couverts de panneaux avec une finition en Hinoki, le cyprès raffiné du Japon.

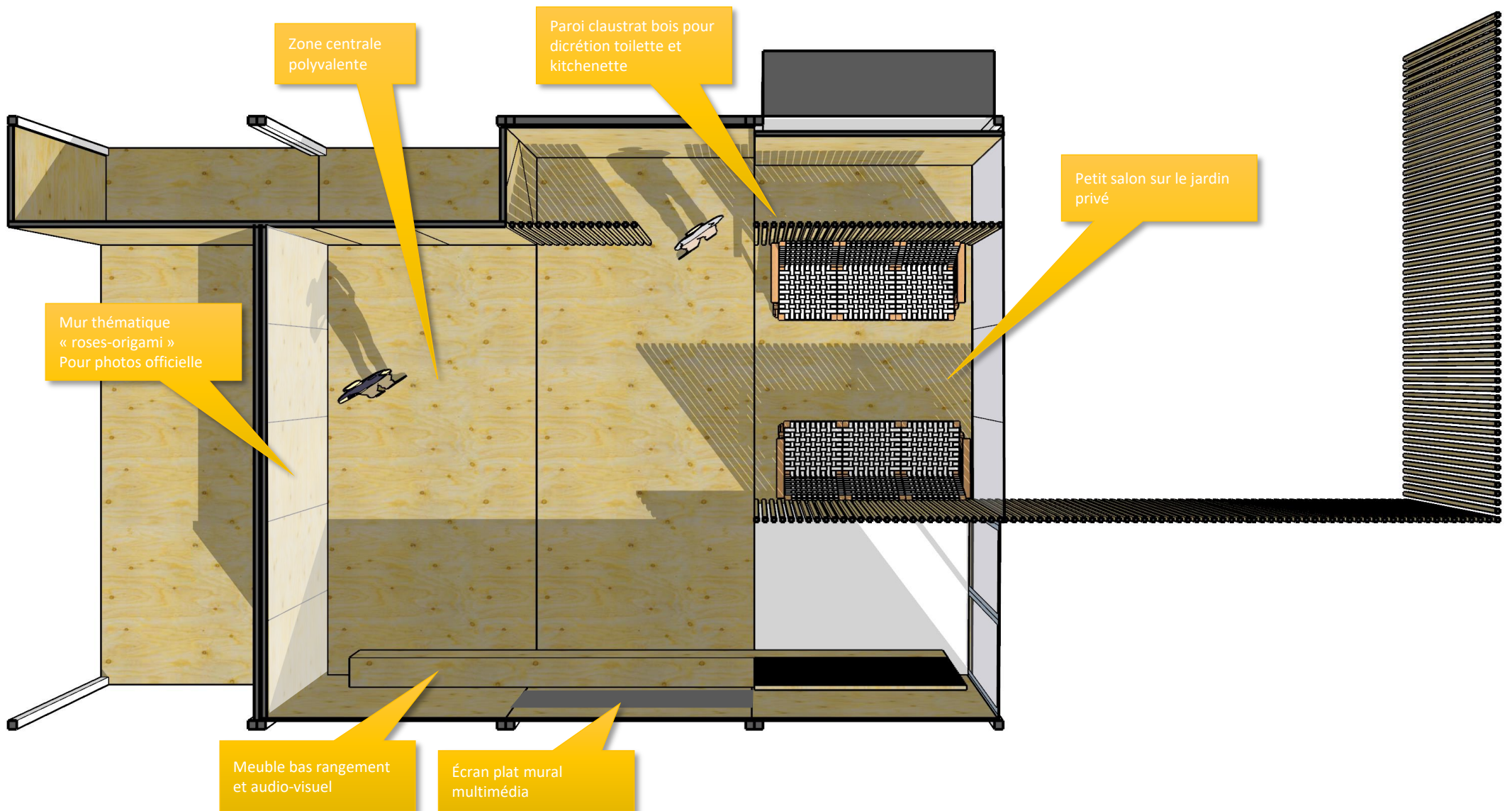
Le visiteur doit
rapidement se
sentir chez lui

sol, murs, plafond
épurés mais grande
qualité et finesse
du matériau

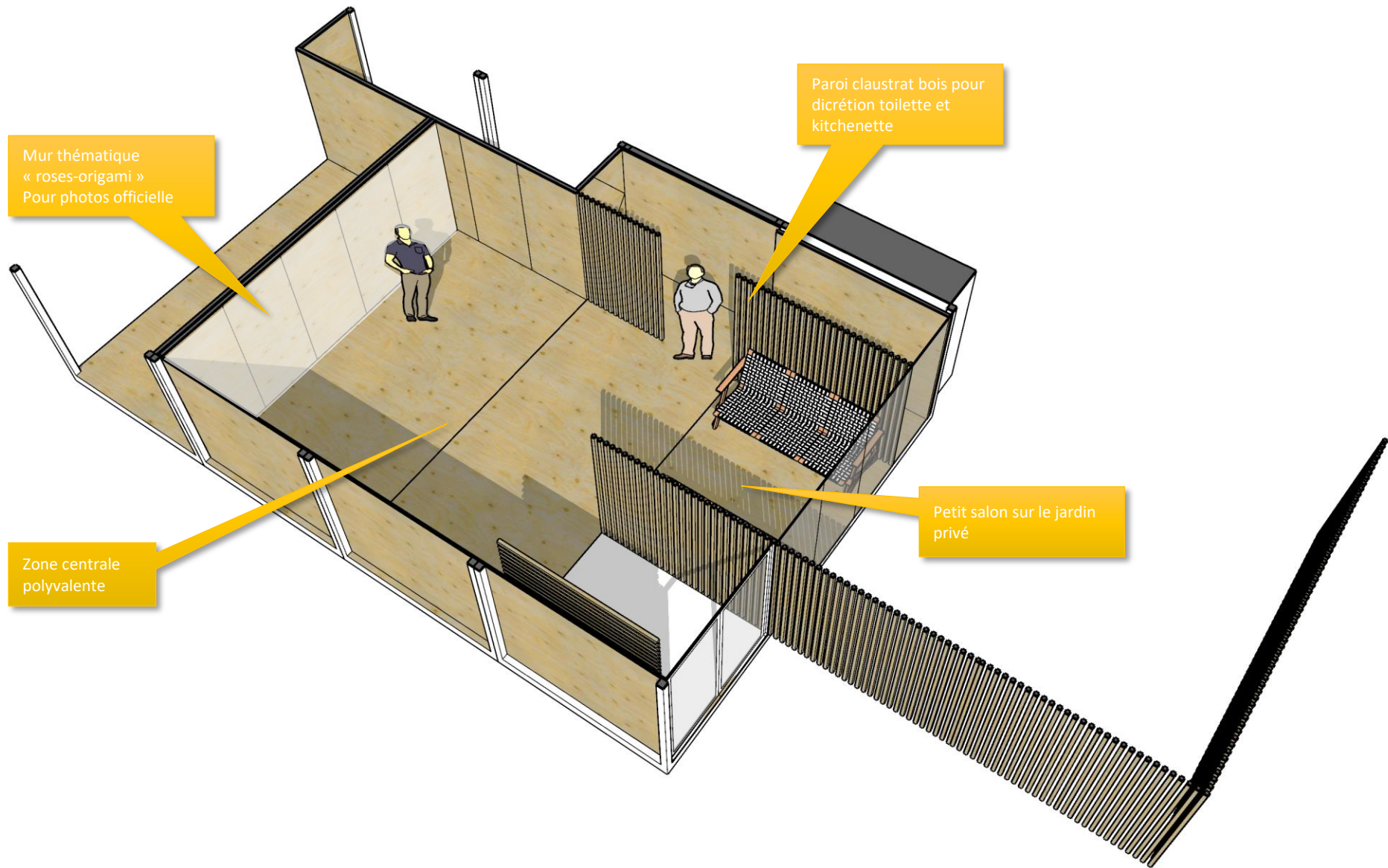
Intérieur chaleureux
inattendu.
Revêtement panneaux bois
plywood
Calpinage tatamis

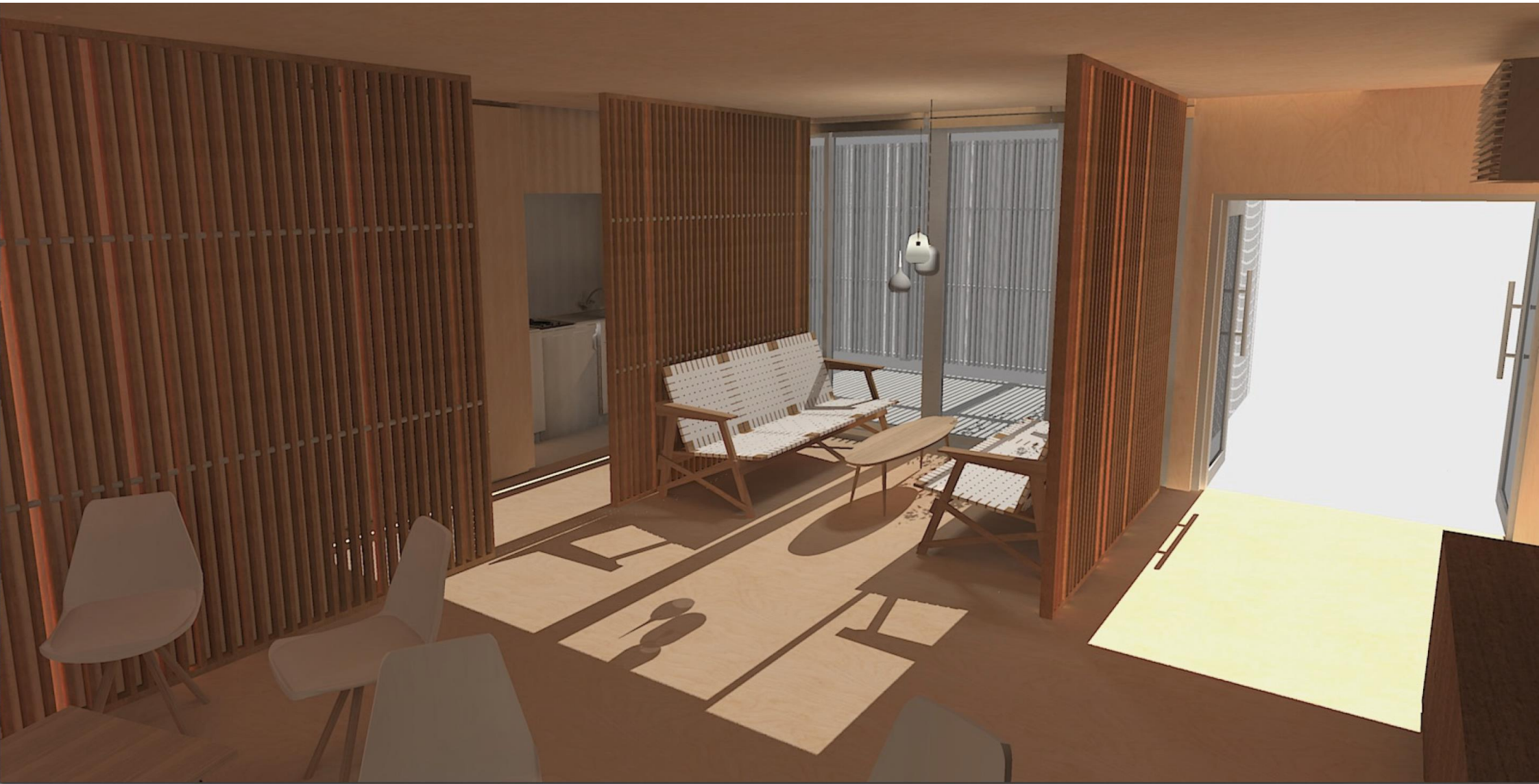
Un mur thématique évoquera la culture et la création des roses luxembourgeoises.
Il sera entièrement recouvert d'origamis de roses en papier aux couleurs nationales.

Vue perspective 1



Vue perspective 2





Vue intérieure 1



Vue intérieure 1